

PAPEL DA IMAGEM NA AVALIAÇÃO DA PELVE FEMININA

Métodos de Diagnóstico por Imagem

1. Detecção de Lesões
2. Benigno vs. Maligno
3. Conduta (Cx, Seguimento...)

Métodos de Diagnóstico por Imagem



RESSONÂNCIA MAGNÉTICA



ULTRASSONOGRRAFIA



TC E PET/TC

Métodos de Diagnóstico por Imagem



Ultrassonografia

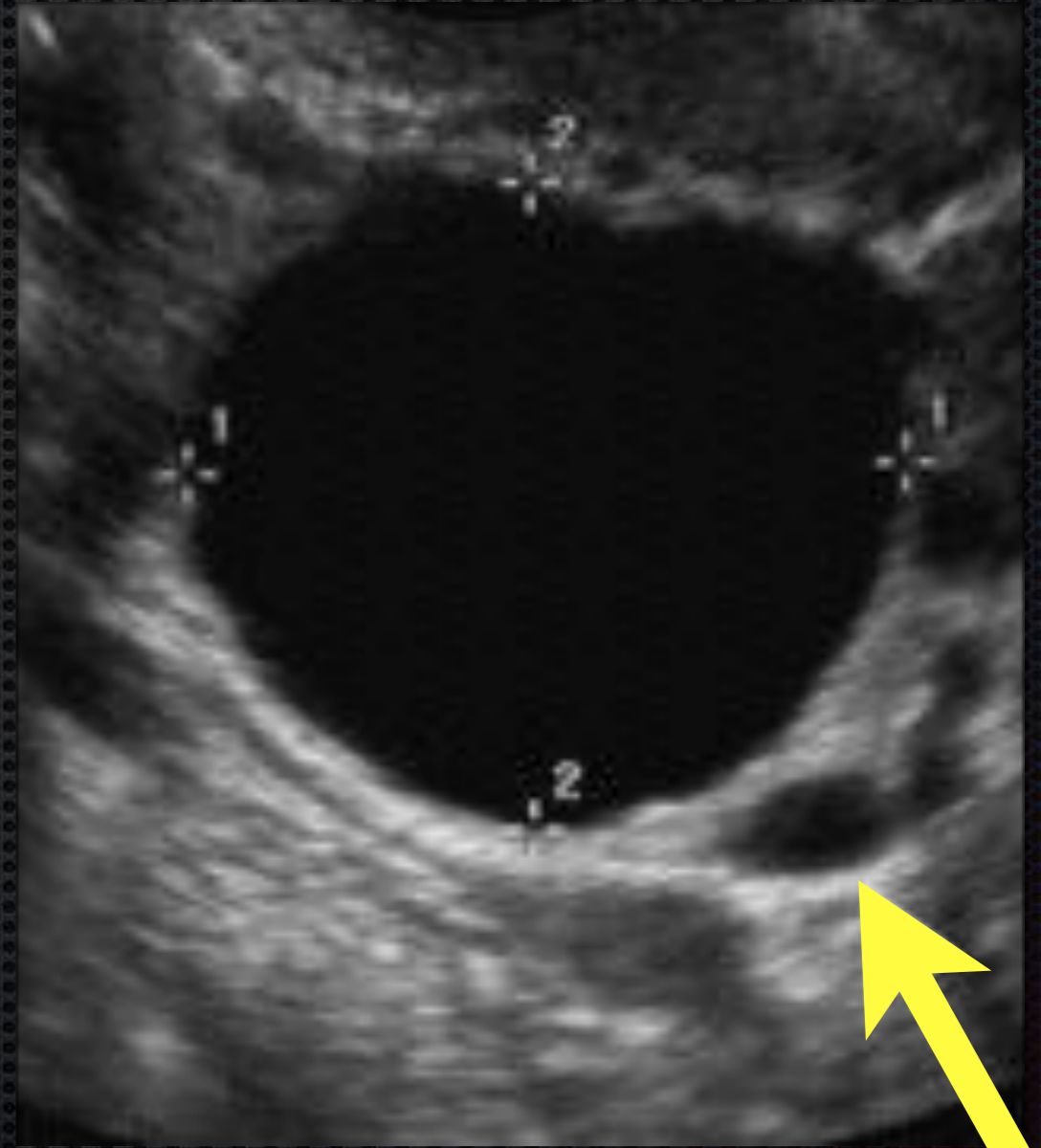
- ➔ Disponível / Operador Dependente
- ➔ Via Transvaginal maior resolução em relação a via Transabdominal
- ➔ Exame Inicial
- ➔ Gde. Fonte de Incidentaloma



Ultrassonografia

Lesões Ovarianas Benignas

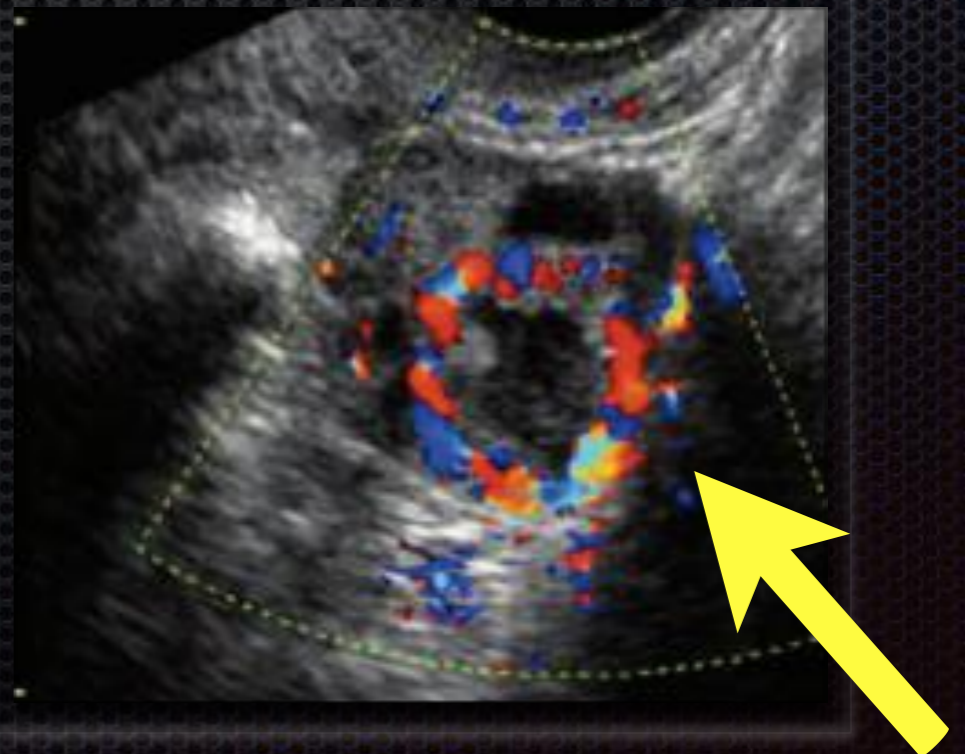
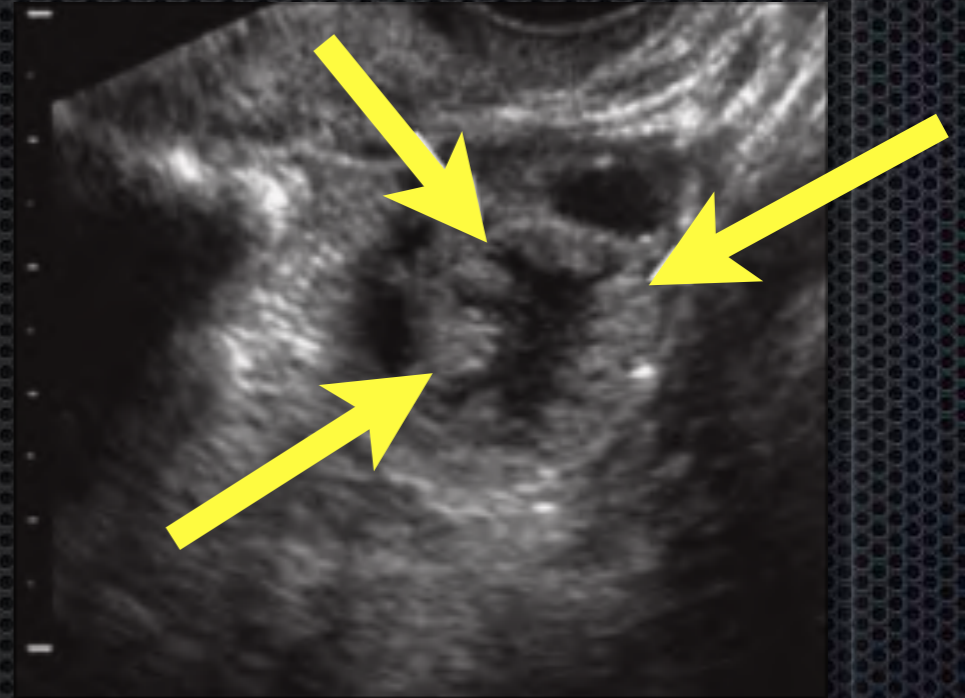
1. Cisto Simples



Ultrassonografia

Lesões Ovarianas Benignas

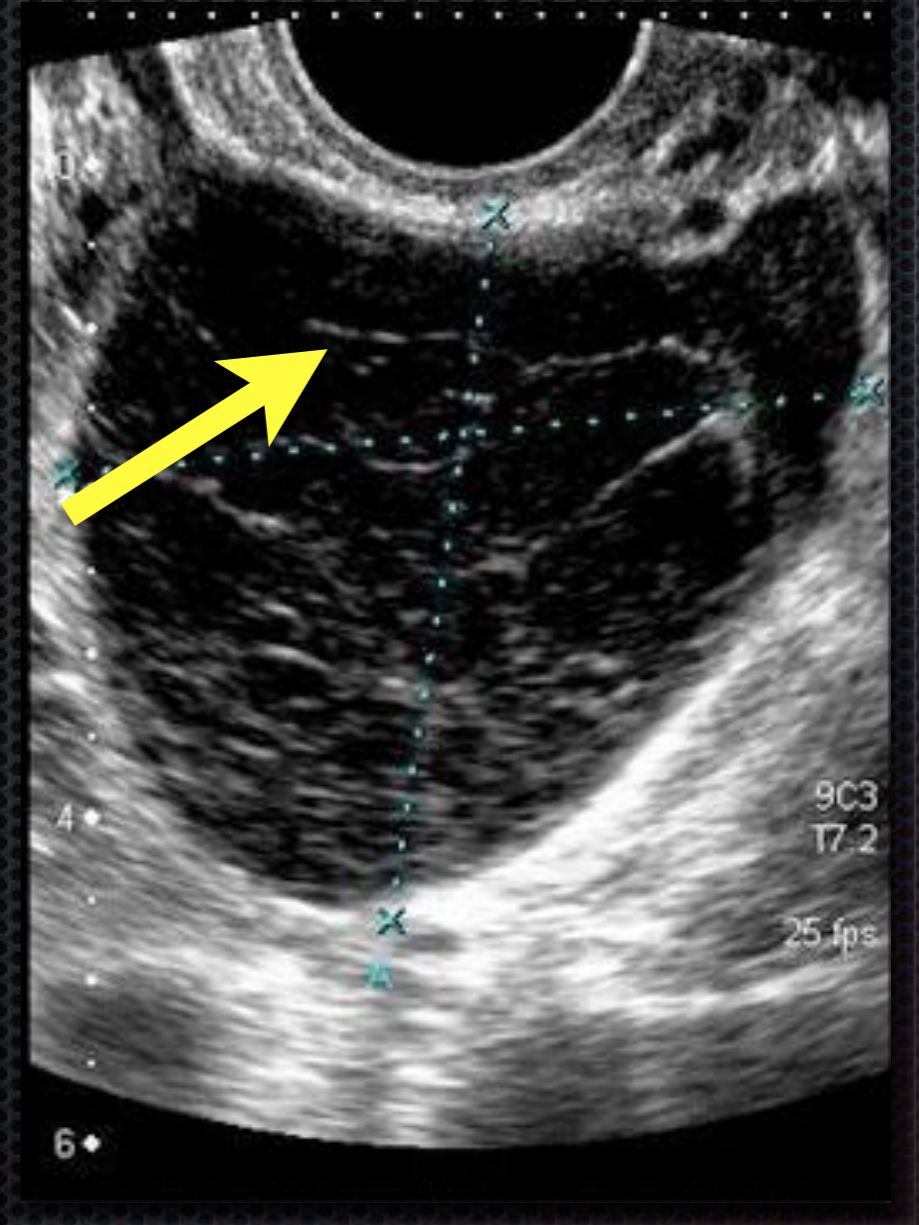
2. Corpo Lúteo



Ultrassonografia

Lesões Ovarianas Benignas

3. Cisto Hemorrágico



Ultrassonografia

Lesões Ovarianas Benignas

4. Endometrioma



Ultrassonografia

Lesões Ovarianas Benignas

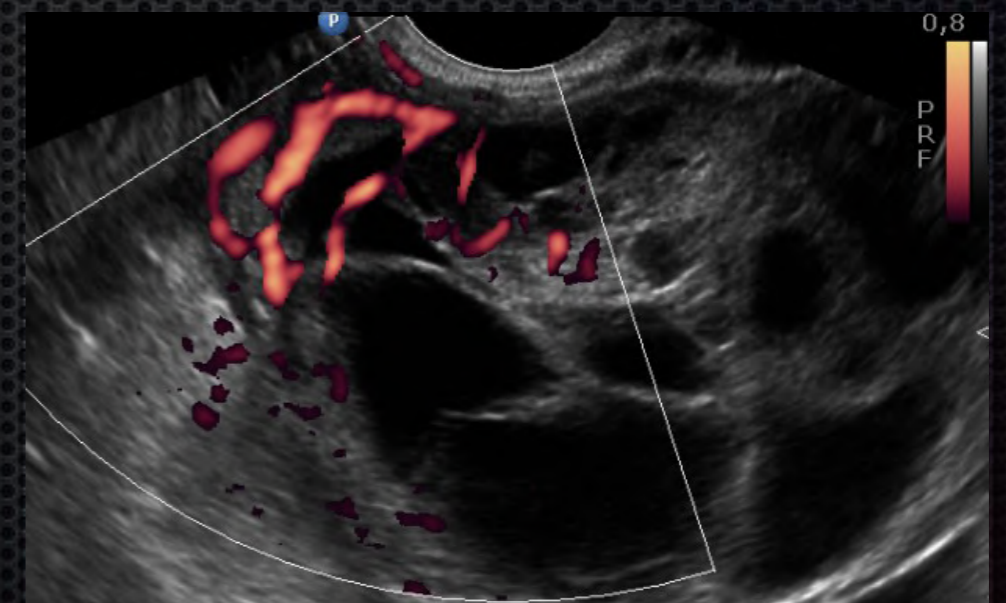


5. Teratoma Maduro

Ultrassonografia

Lesões Císticas Suspeitas

1. Componente Sólido
2. Septos $> 3\text{mm}$
3. Ascite



Caso Cedido Dr. Arildo C. Teixeira - DAPI - Curitiba

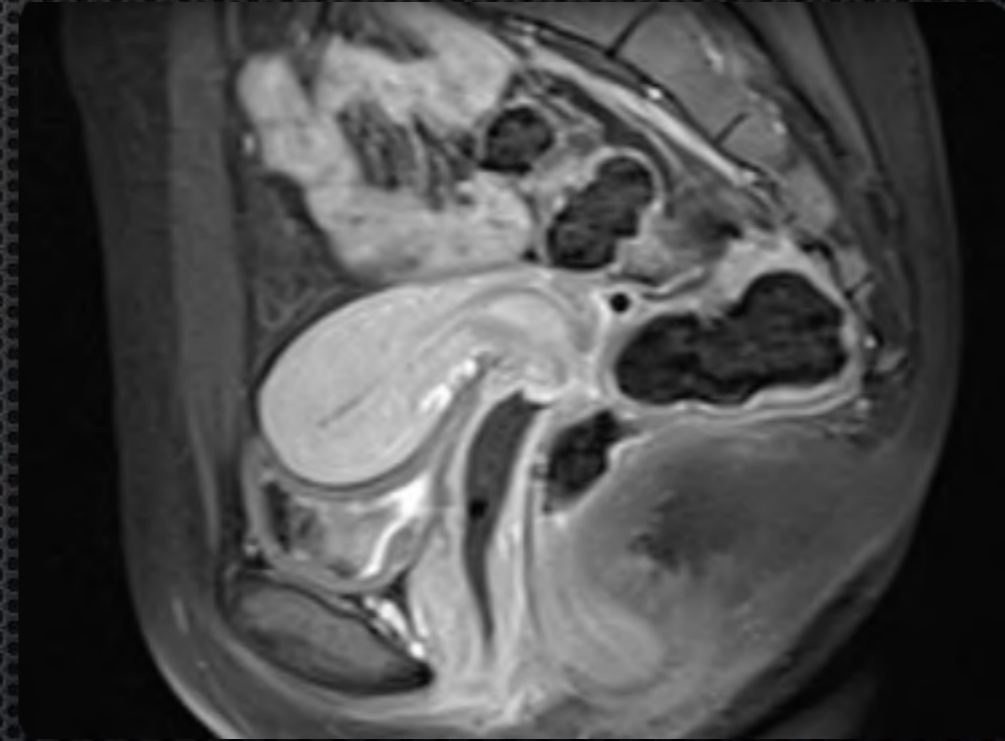
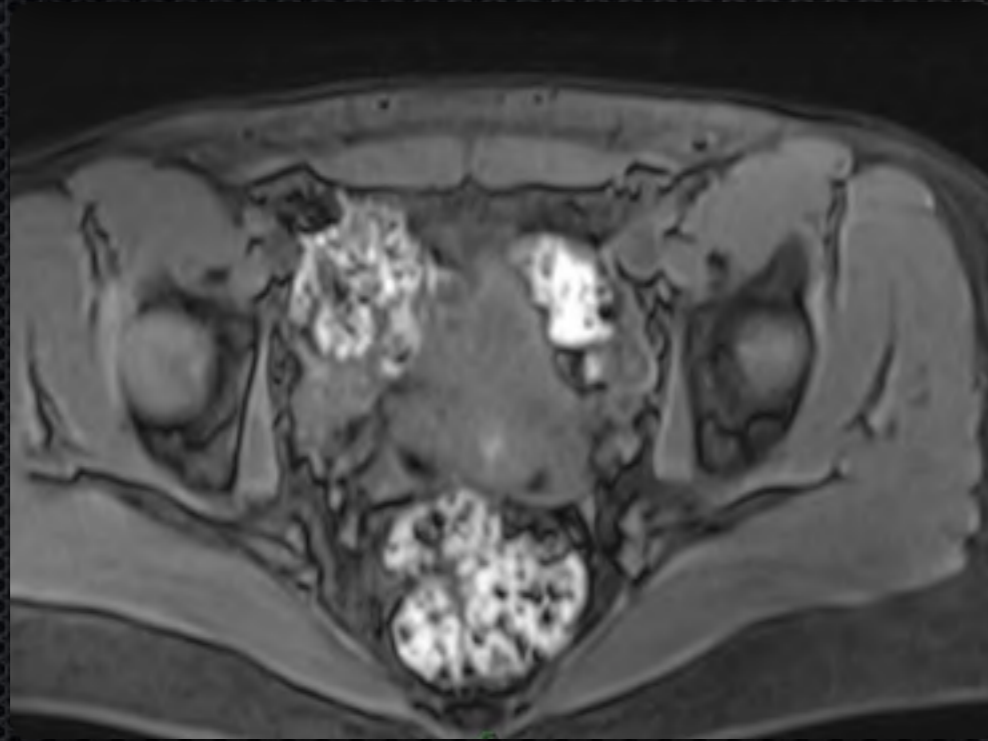
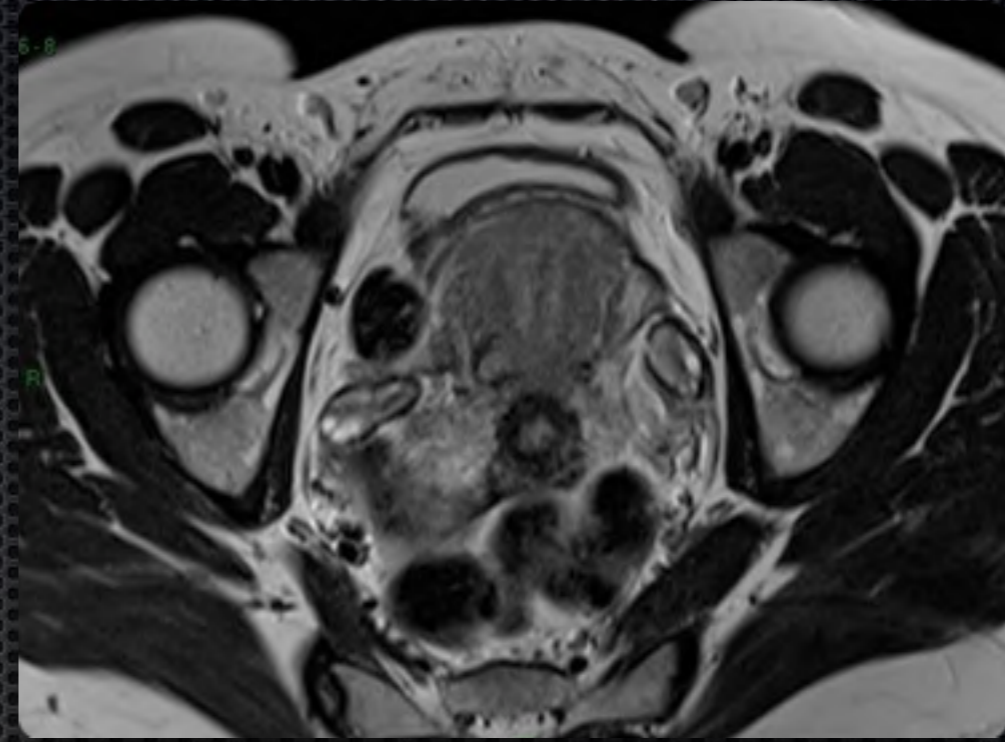
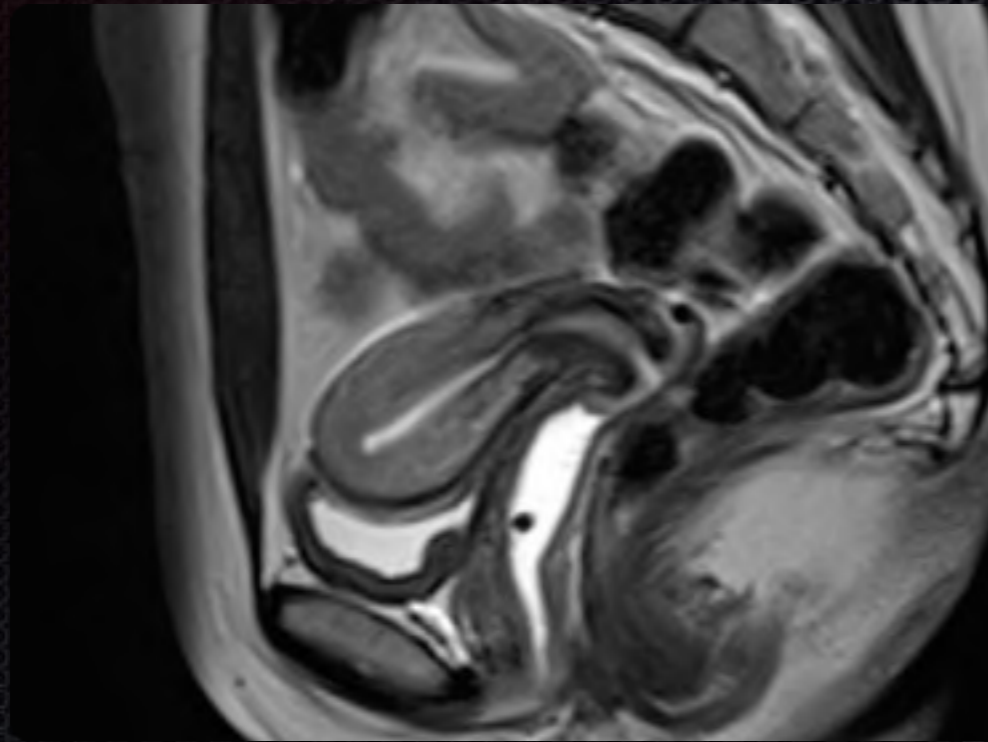
Ressonância Magnética

➔ Indicação:

➔ **US Indeterminado (~10%)**

- lesão benigna atípica / lesão rara
- localização duvidosa
- limitação técnica / lesão extensa





Técnica RM

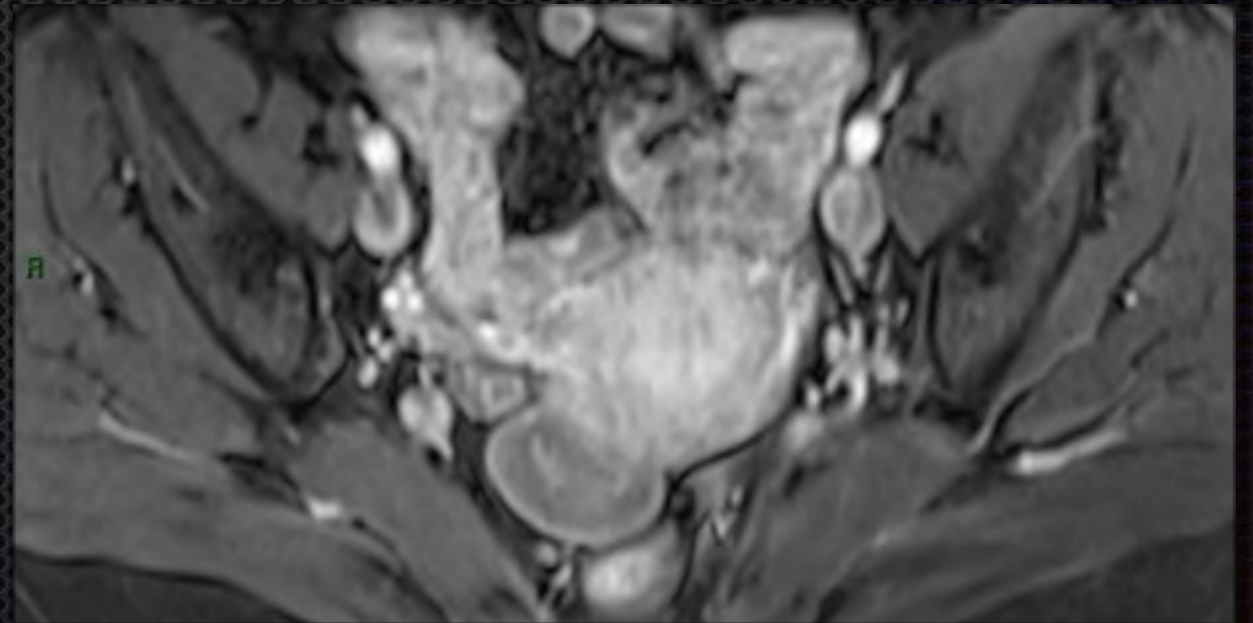
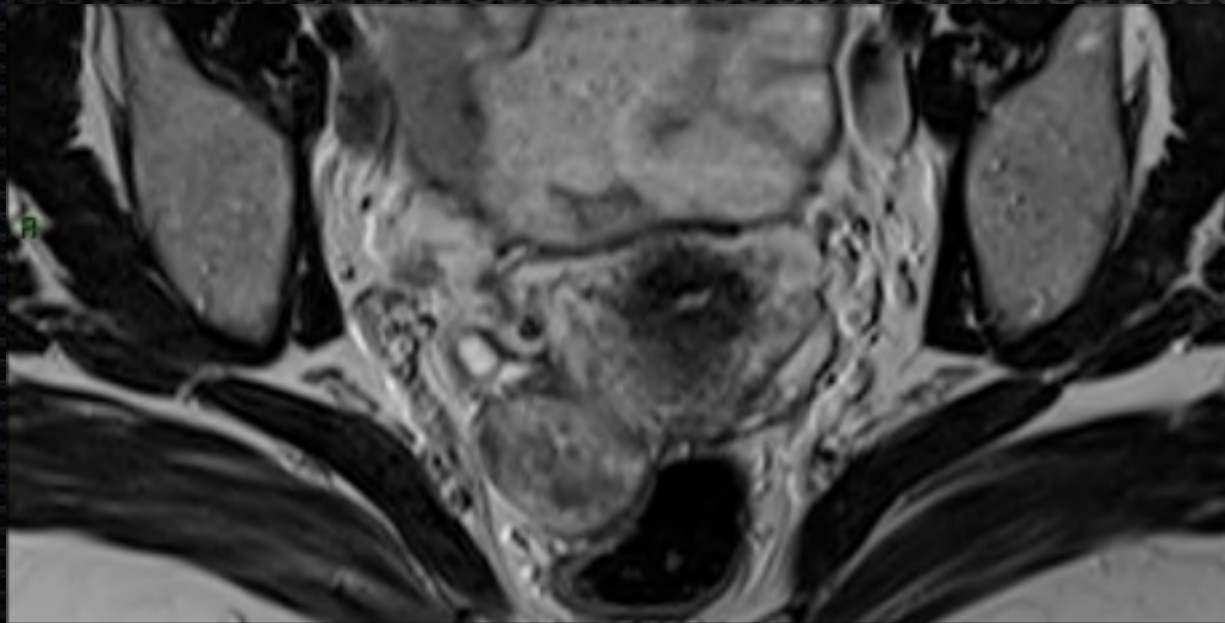
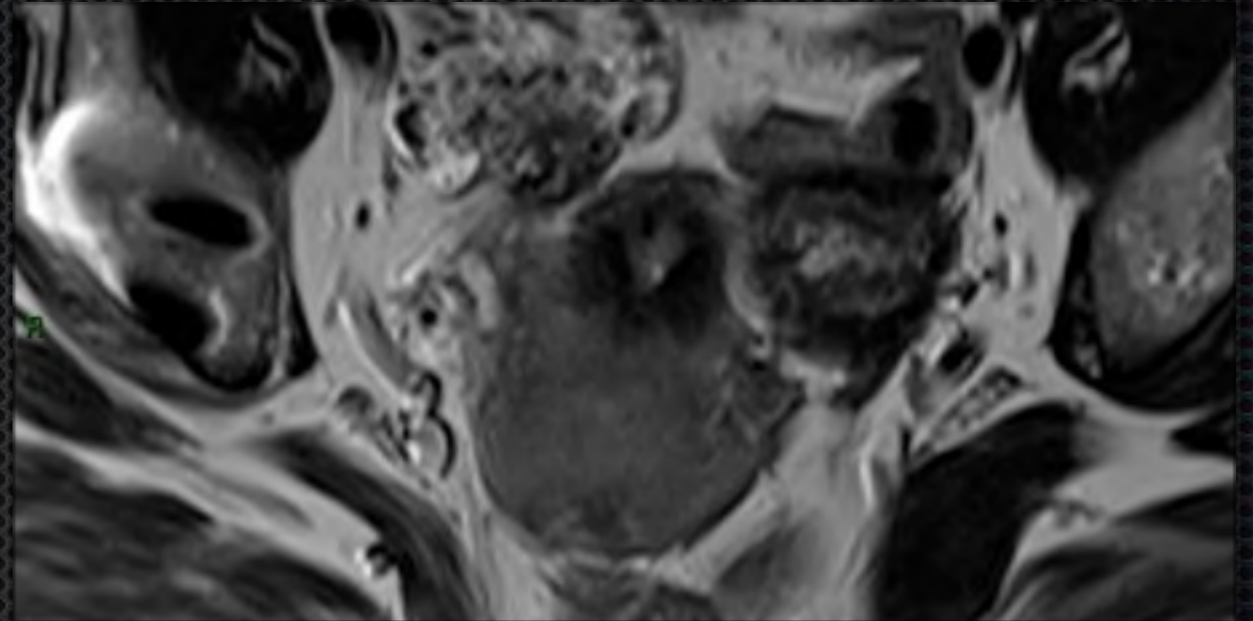
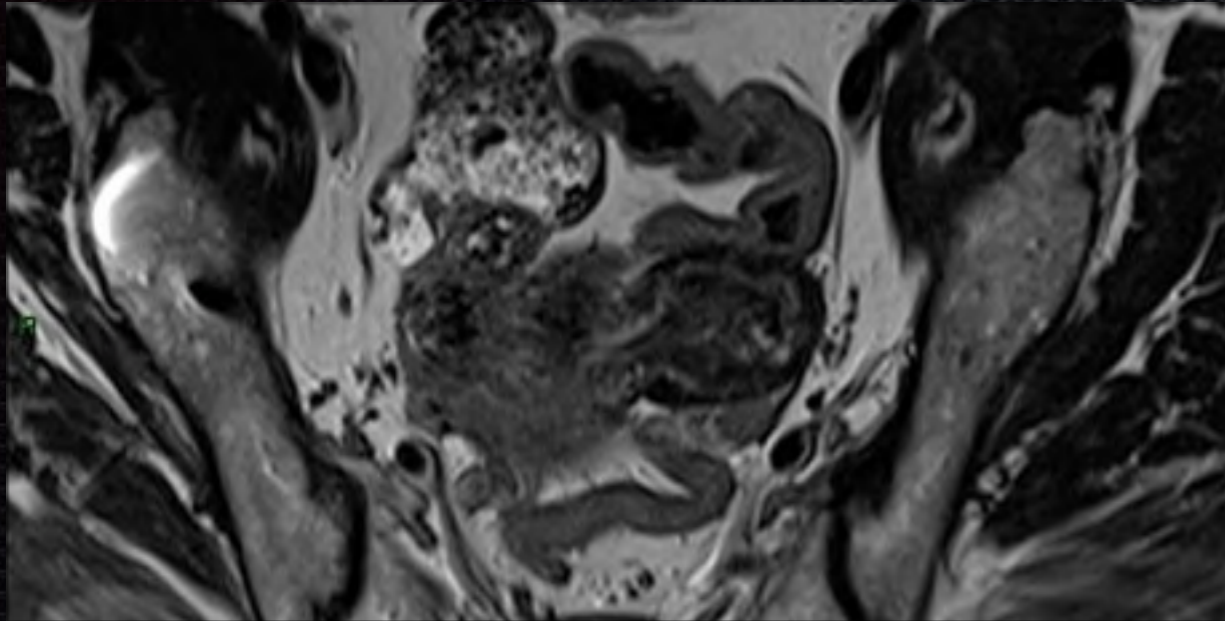
Ressonância Magnética

Melhor Caracterização Tecidual

1. Lesões Extra-Ovarianas
2. Lesões Sólidas
3. Endometriomas (Sangue)

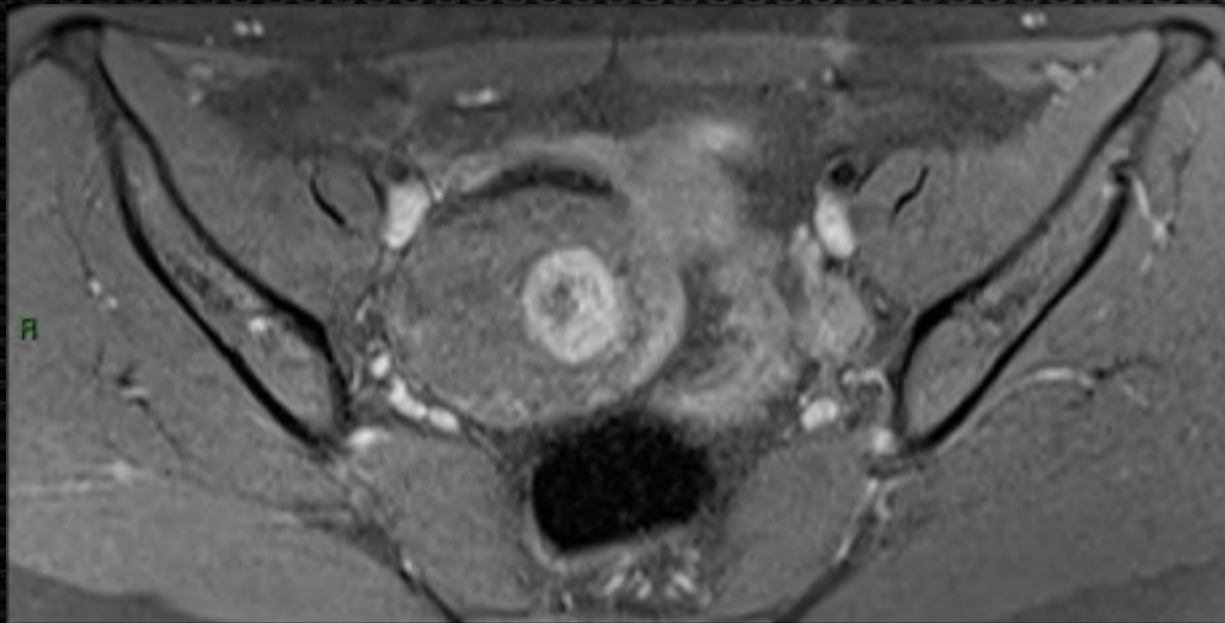
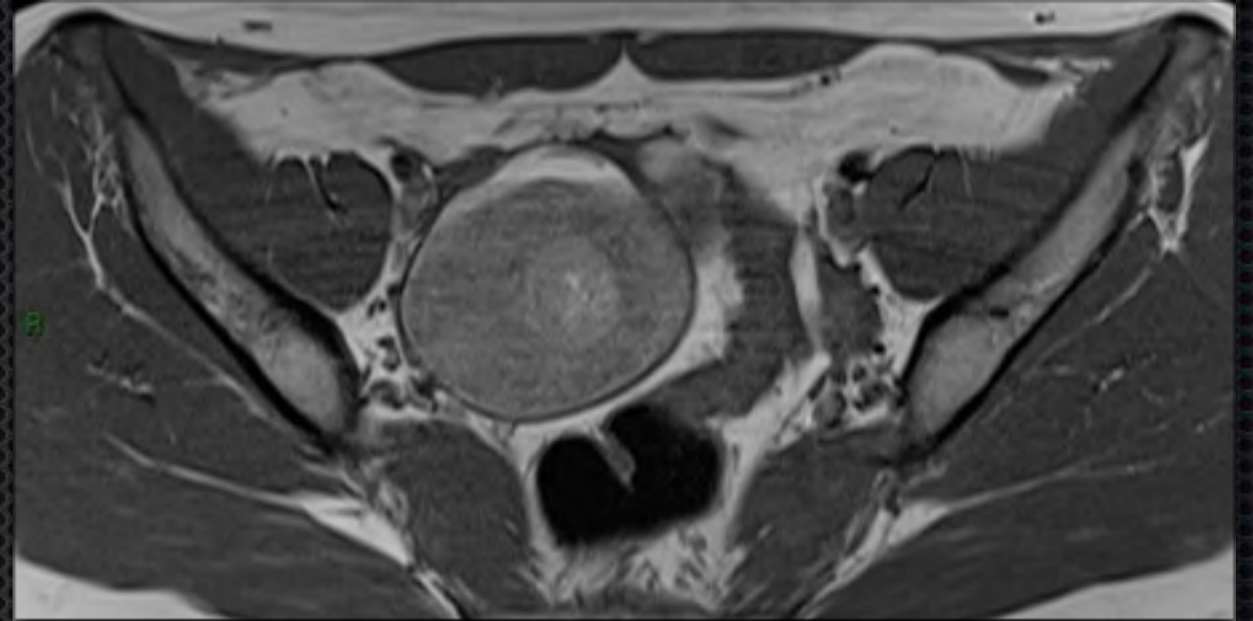
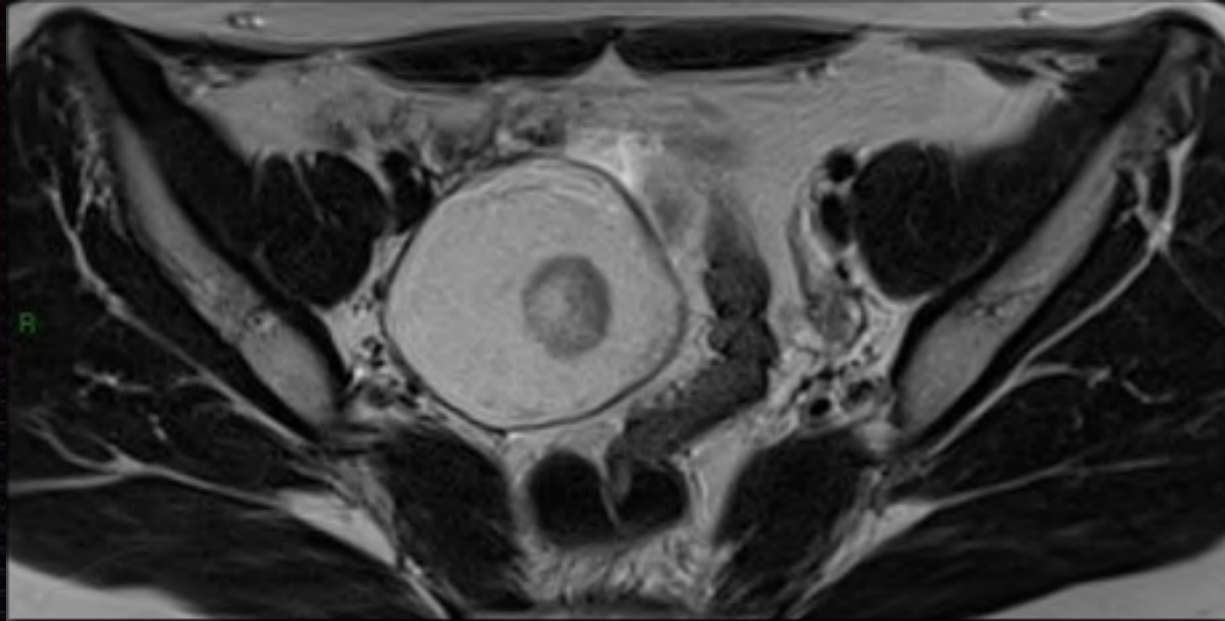
Diminui Cx. Descenossária

Lesões Sólidas



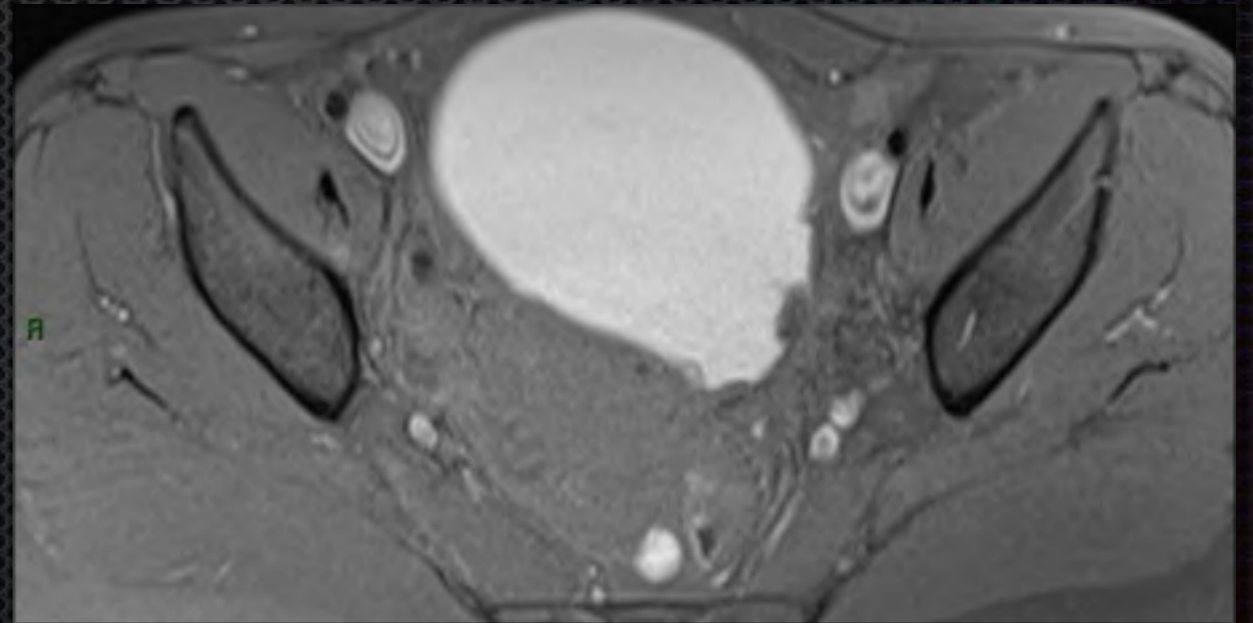
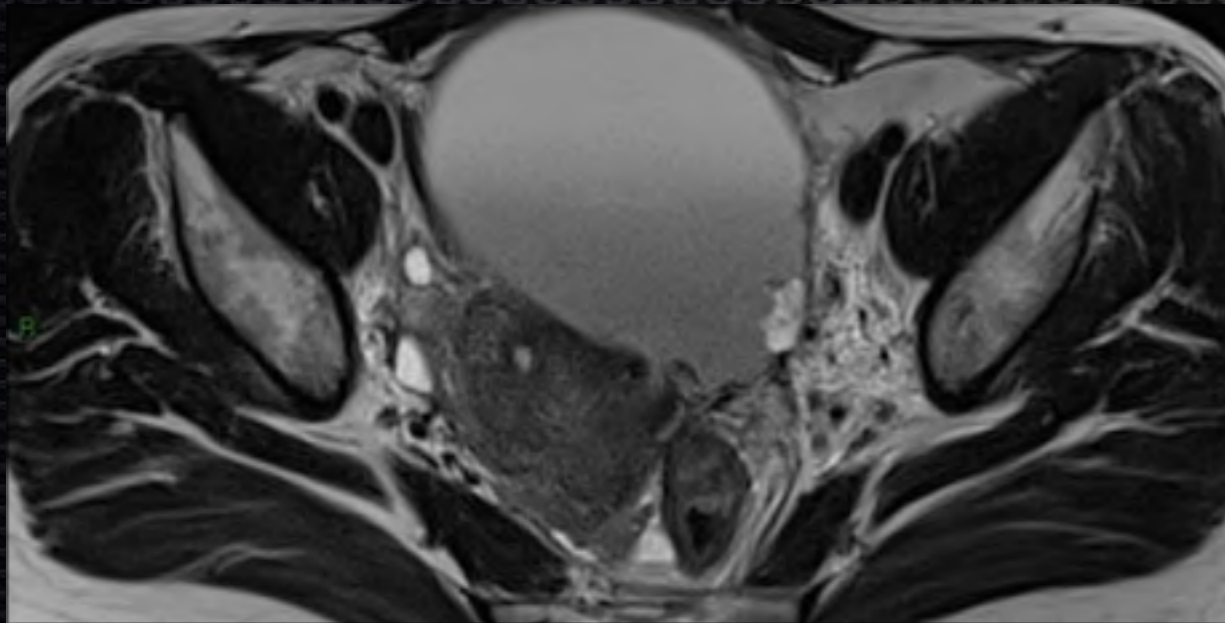
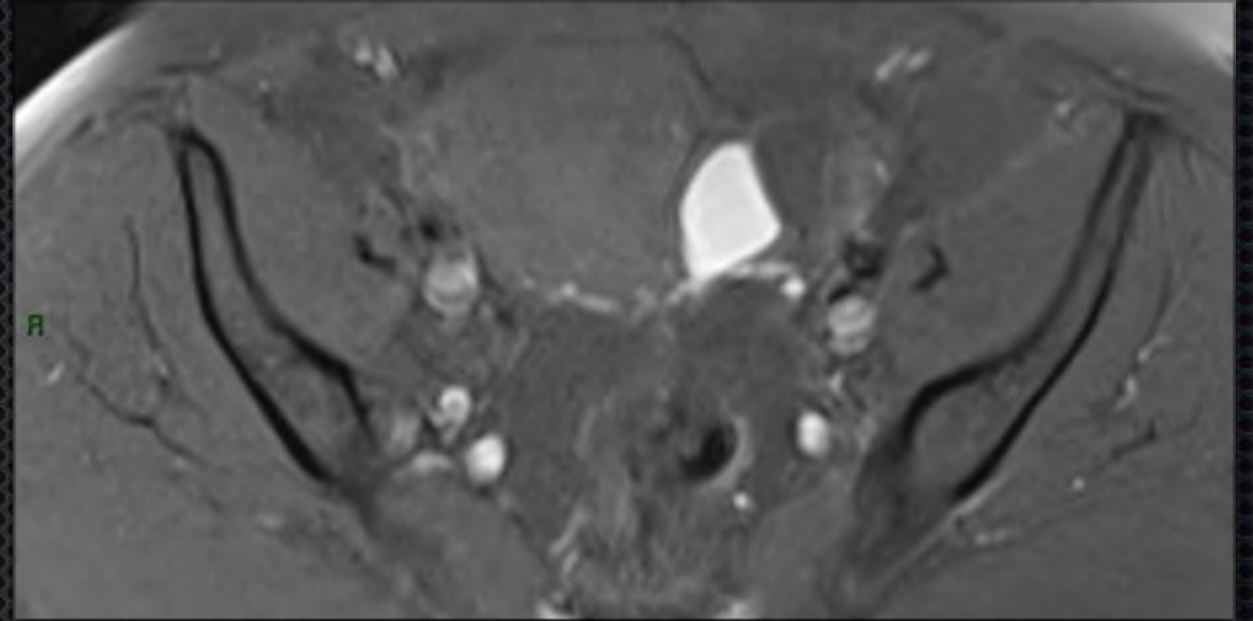
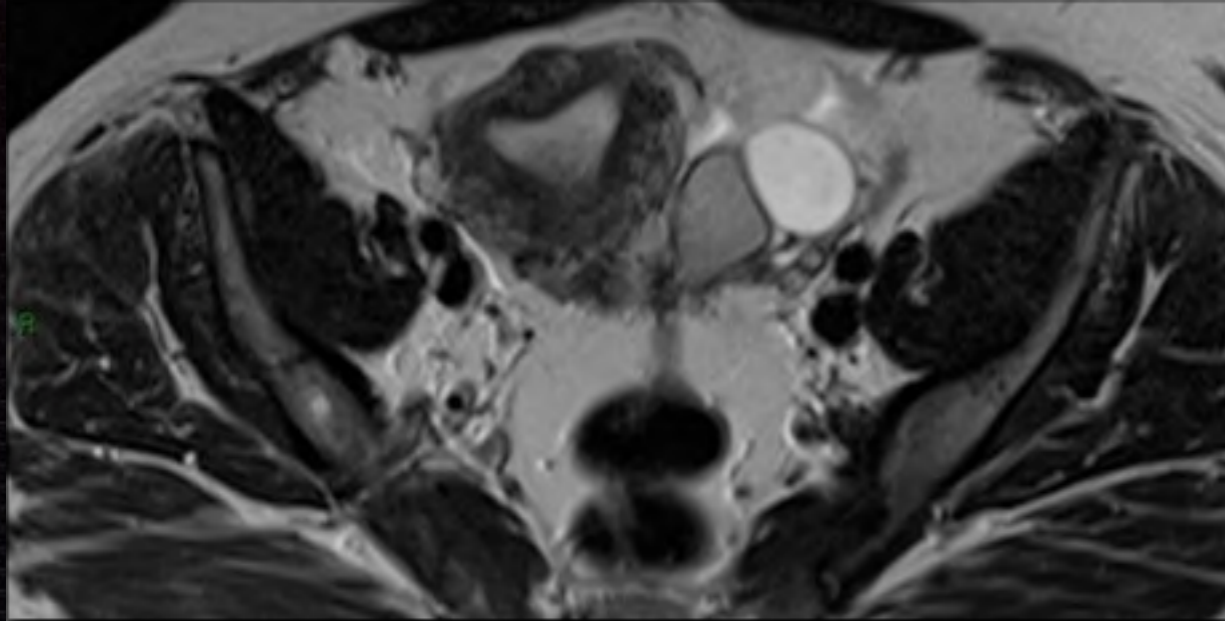
LEIOMIOMAS PEDICULADOS

Lesões Sólidas



TERATOMA MADURO

Lesões Hemorrágicas

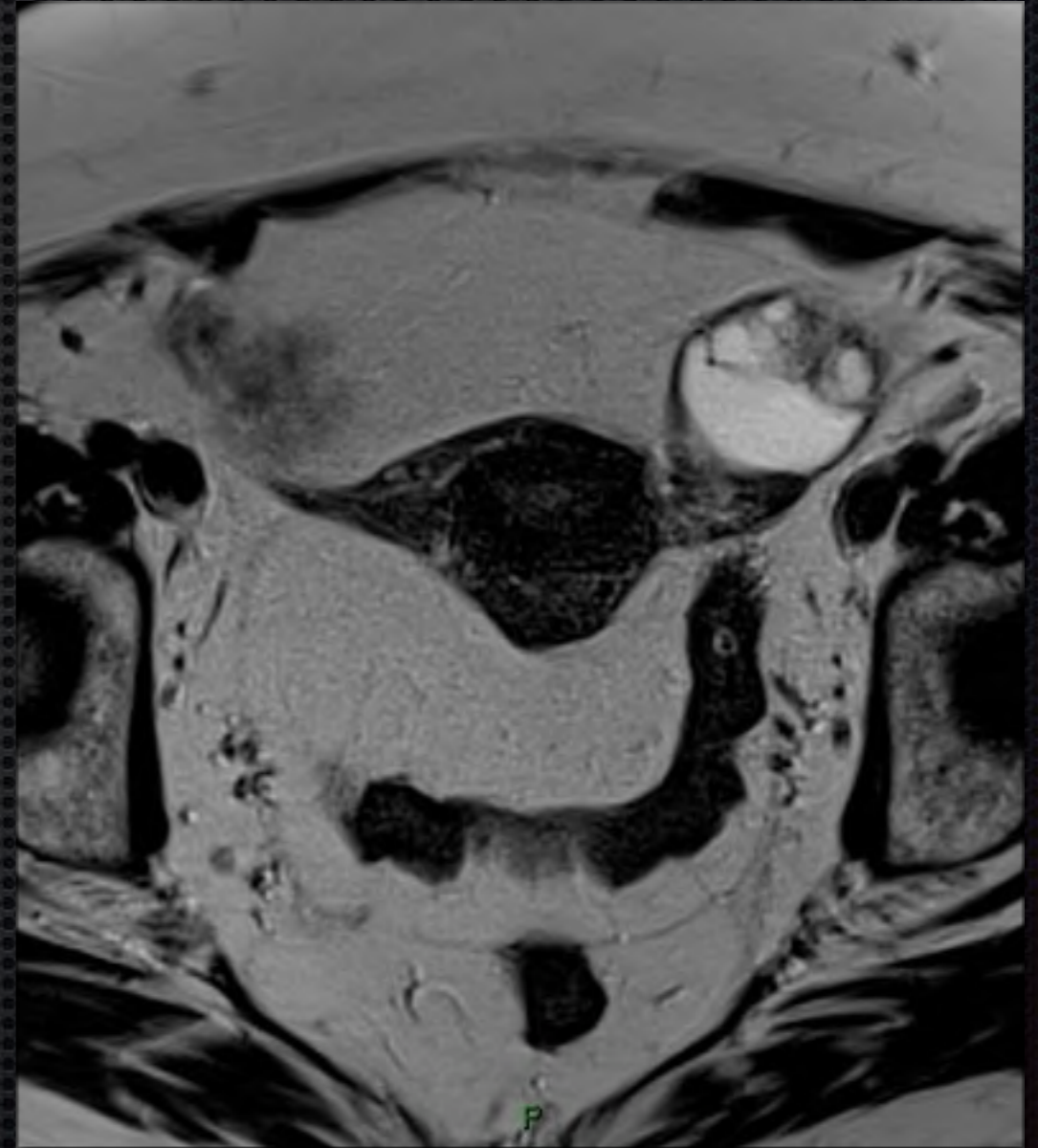


ENDOMETRIOMAS

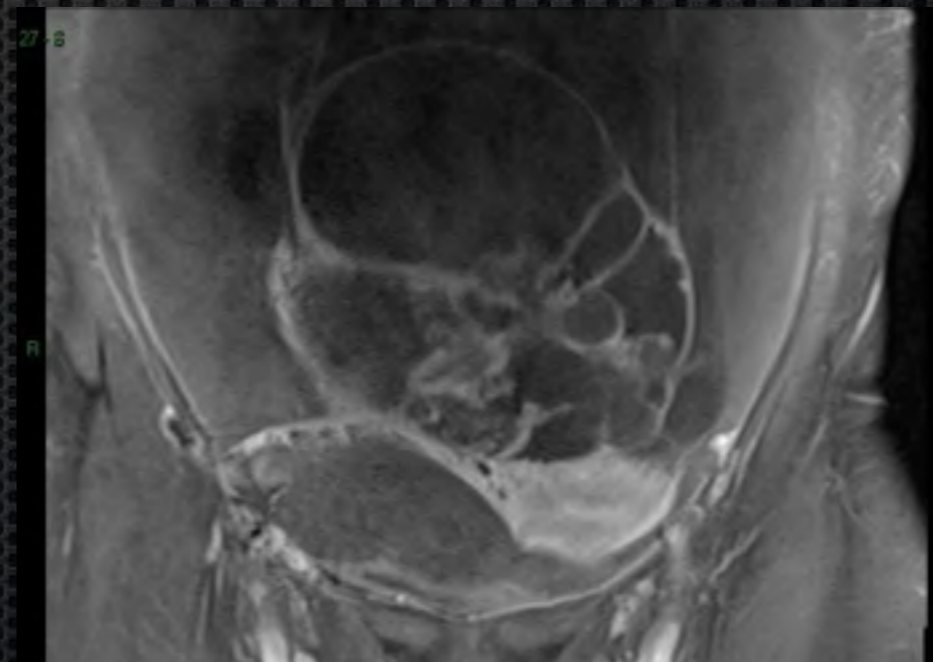
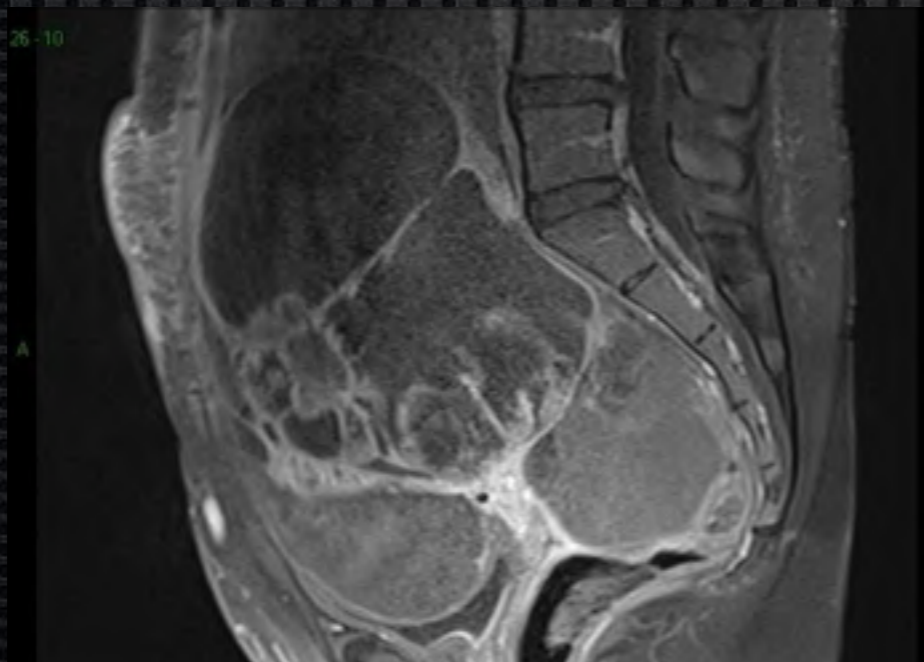
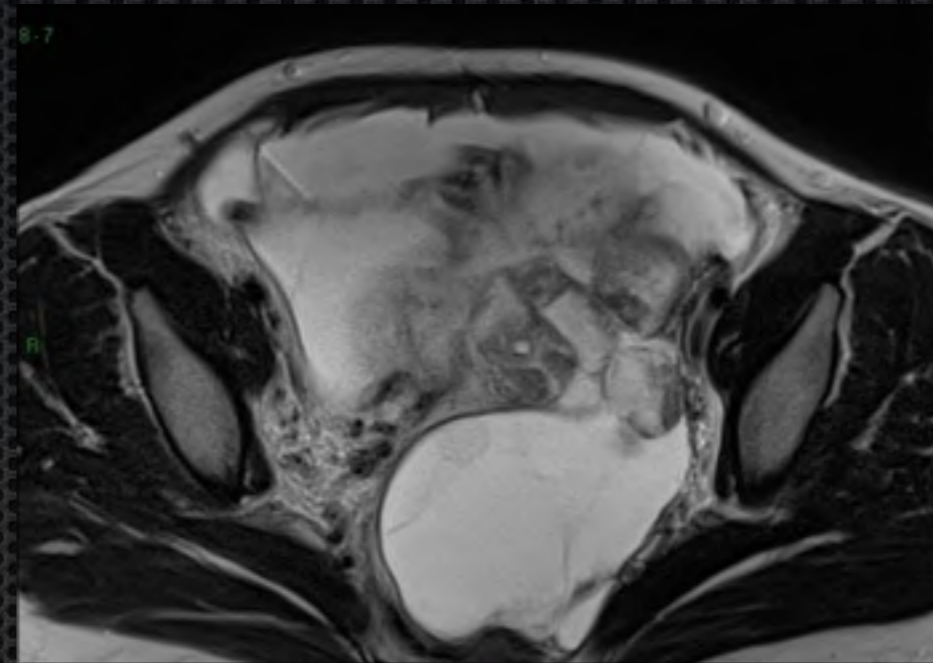
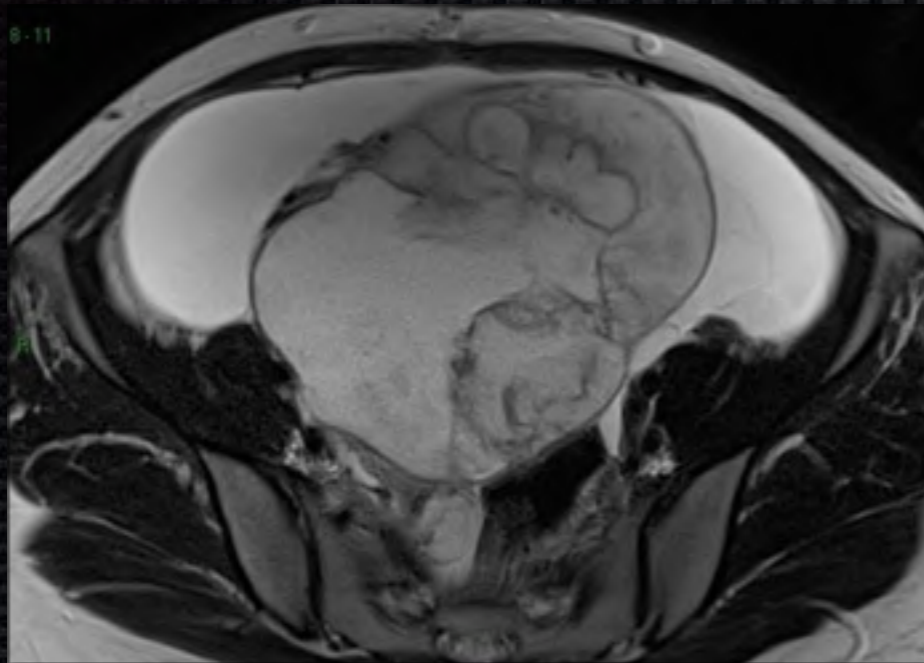
Ressonância Magnética

Lesões Malignas

1. Componente Sólido (Realce)
2. Parede Espessa/Septos
3. Ascite / Carcinomatose
4. Linfonodomegalia

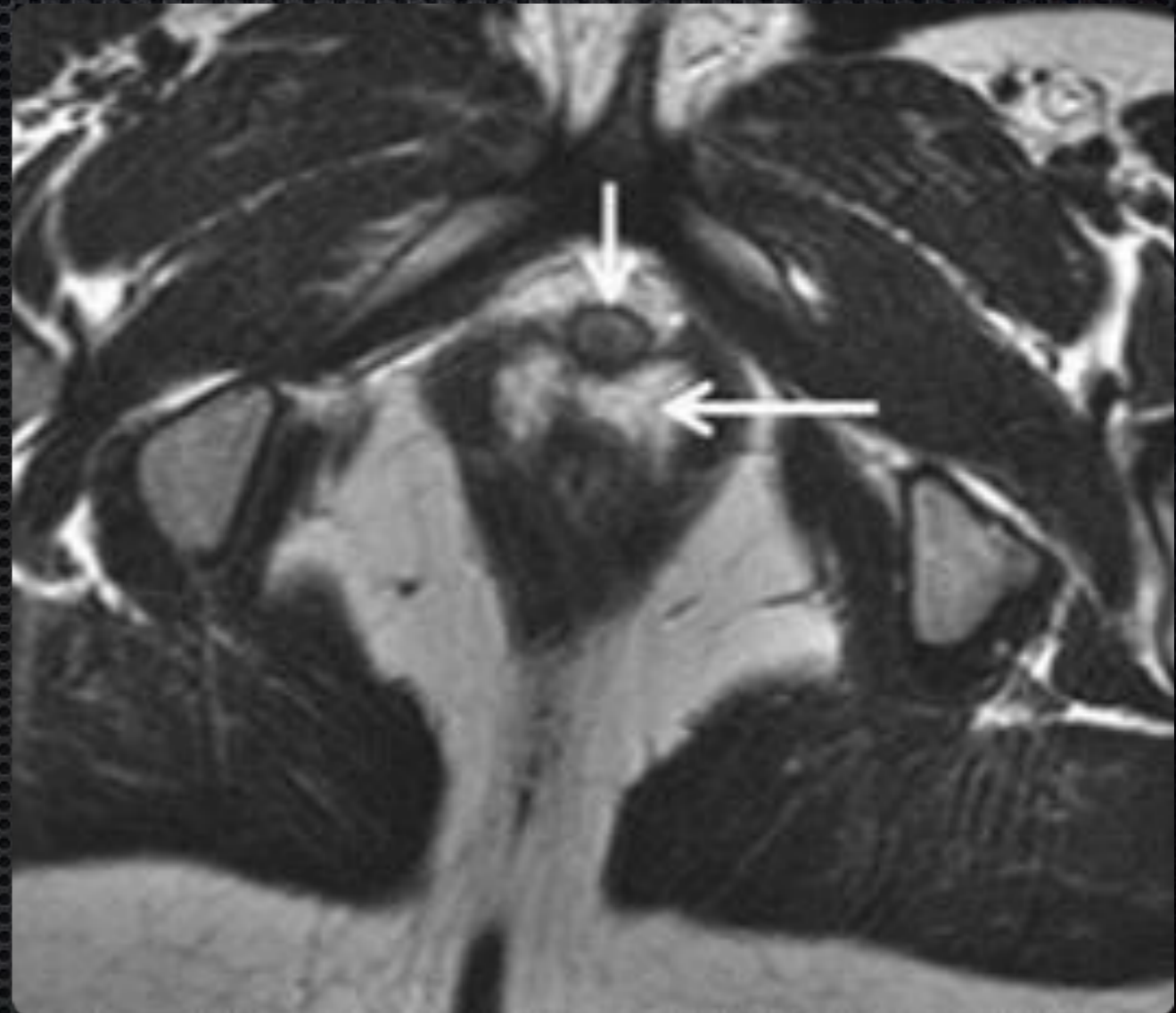


Lesões Malignas



CISTOADENOCARCINOMA MUCINOSO

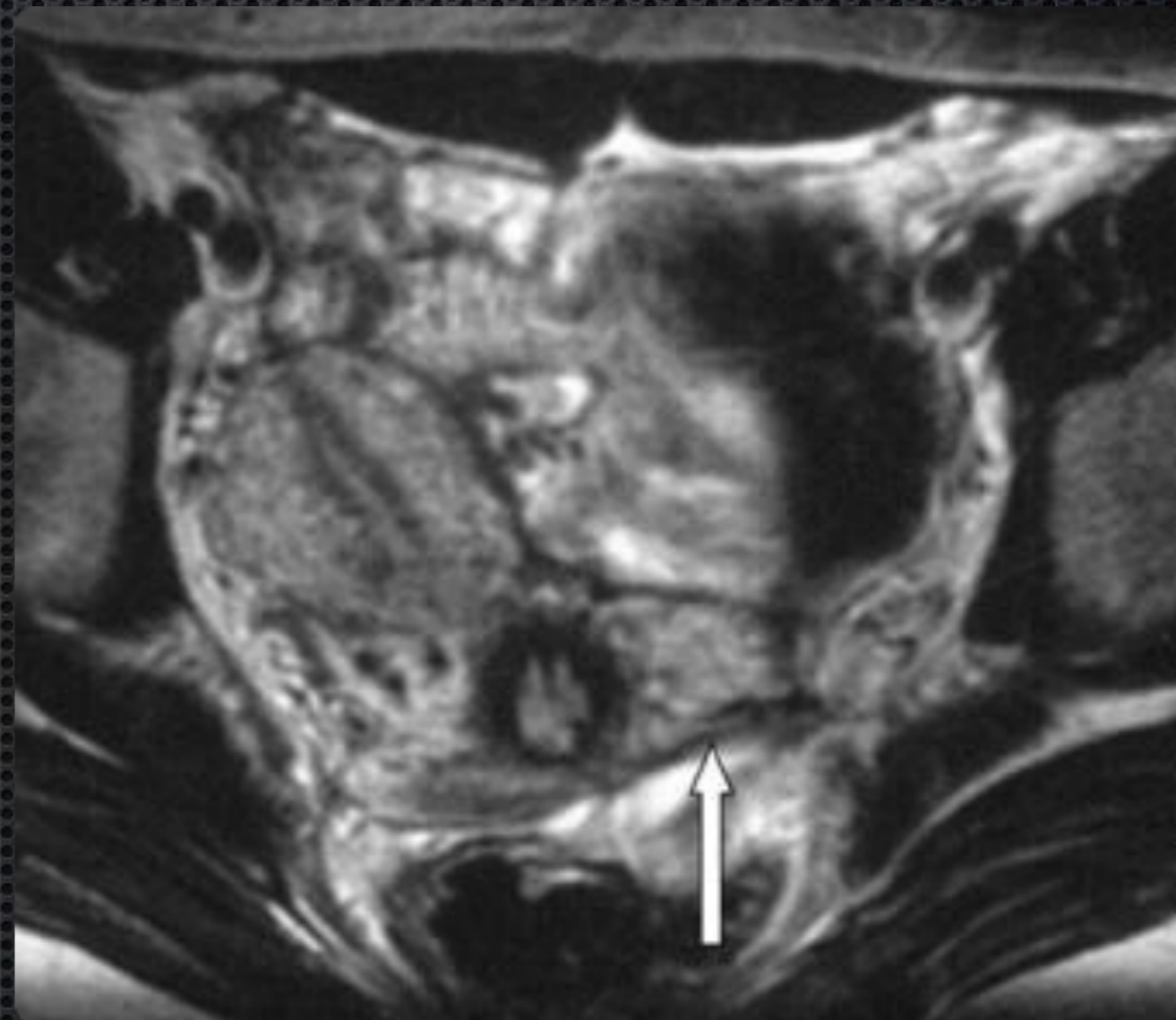
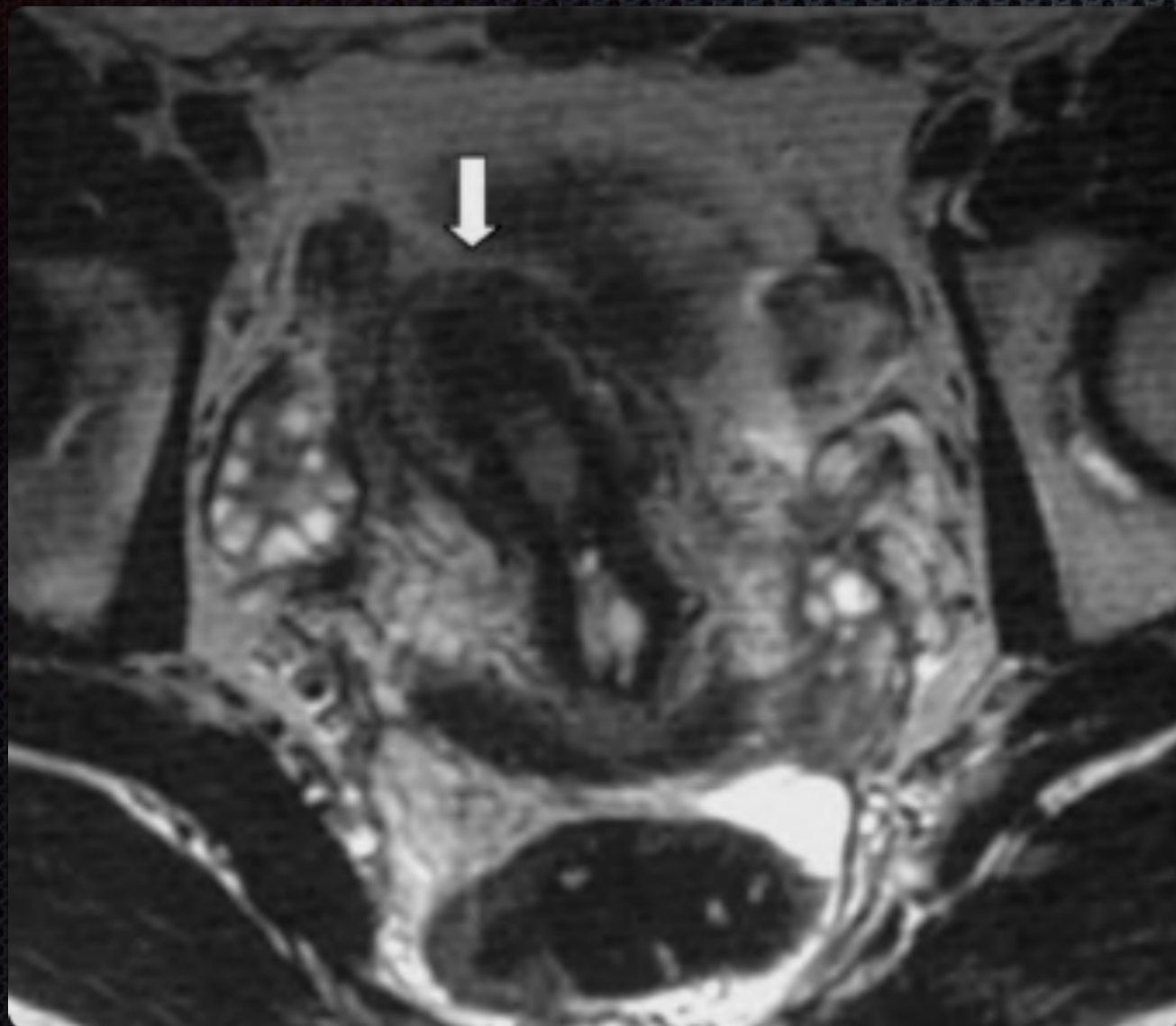
Malformações



AGENESIA ÚTERO / VAGINA

Mayer - Rokitansky - Küster - Houser

Malformações

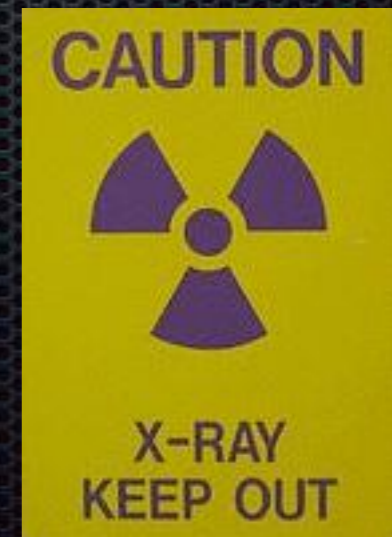


ÚTERO UNICORNO

Tomografia Computadorizada

Não deve ser Utilizada Para Detecção Ou Caracterização De Lesões Anexiais

- ➔ Baixo Contraste para Órgãos Ginecológicos
- ➔ Radiação Ionizante (Pacientes Jovens)



Tomografia Computadorizada

➔ Fonte de Incidentaloma

- Prosseguir Avaliação com US ou RM



HISTEROSSALPINGOGRAFIA

- ◆ Avaliação Infertilidade Casal
 - ◆ Morfologia Cavidade Endometrial
 - ◆ Patência Tubária
- ◆ Malformações
- ◆ Radiação Ionizante
- ◆ Desconfortável



Avaliação Pelve Feminina

- Histerossalpingografia
 - Patencia Tubária - Avaliação Infertilidade
- Ultrassonografia - Resolutivo em 90% dos casos para avaliação do útero e anexos.
- RM
 - Casos US Inconclusivo
 - Melhor Caracterização
 - Mapeamento Endometriose

Revisão Módulo Abdome:

- ✦ Papel dos principais métodos de Imagem para avaliação do abdome e pelve

Métodos

- ✦ Radiologia Convencional
- ✦ Radiologia Contrastada - Seriografia / Enema Opaco
- ✦ Urorradiologia - RUB / US / Urografia Excretora / Tomografia / Urotomografia / Uroressonância
- ✦ Digestivo - Enterotomografia e Enterorressonância / Colonoscopia Virtual
- ✦ Pelve - Histerossalpingografia / US / RM

Key Points

- ✦ Qual a sensibilidade da radiografia convencional para avaliação de urolitíase ?
- ✦ Comente o papel da Ultrassonografia na avaliação de urolitíase:
- ✦ Quais as vantagens e desvantagens da tomografia computadorizada para avaliação de urolitíase?
- ✦ Quais as técnicas de tomografia computadorizada para avaliação de urolitíase?

- ✦ Como se escolhe um método de imagem para avaliar um paciente com dor abdominal ?
- ✦ Em que situações de abdome agudo a radiografia / rotina de abdome agudo é mais útil ?
- ✦ Quais incidências radiográficas devem fazer parte da rotina de abdome agudo ?
- ✦ Qual o papel da ultrassonografia e ressonância magnética na avaliação de dor abdominal aguda ?
- ✦ Como vc investigaria pacientes com suspeita de:
 - ✦ Colecistite Aguda / Apendicite Aguda / Diverticulite
- ✦ Diagnóstico Diferencial Dor FIE:

- ✦ Qual o Método de Imagem que fornece mais informações para avaliação de nódulos hepáticos?
- ✦ Qual o critério mais importante utilizado para caracterizar lesões hepáticas através de TC ou RM?
- ✦ Qual o aspecto característico do cisto simples, hemangioma e metastases na US / TC e RM?
- ✦ Lesões hepáticas Benignas mais comuns:
- ✦ Lesões hepáticas Malignas mais comuns:

- ✦ O que é:
 - ✦ Uroctc / UroRM
 - ✦ Enterotc / EnteroRM
 - ✦ Colonoscopia Virtual
- ✦ Como são feitos esses exames?
- ✦ Cite as principais indicações de Enterotc/EnteroRM:
- ✦ Cite as principais indicações de Colonoscopia Virtual:

Obrigado!!

mauricioz.radioufpr@gmail.com.br